

20
73

59
7



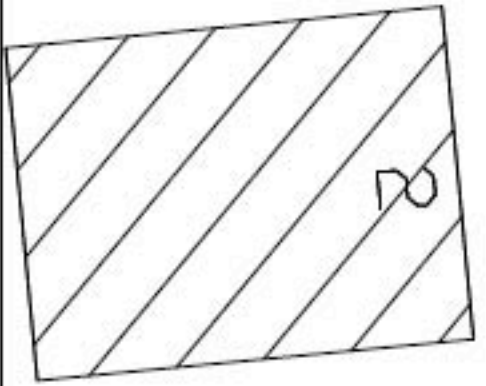
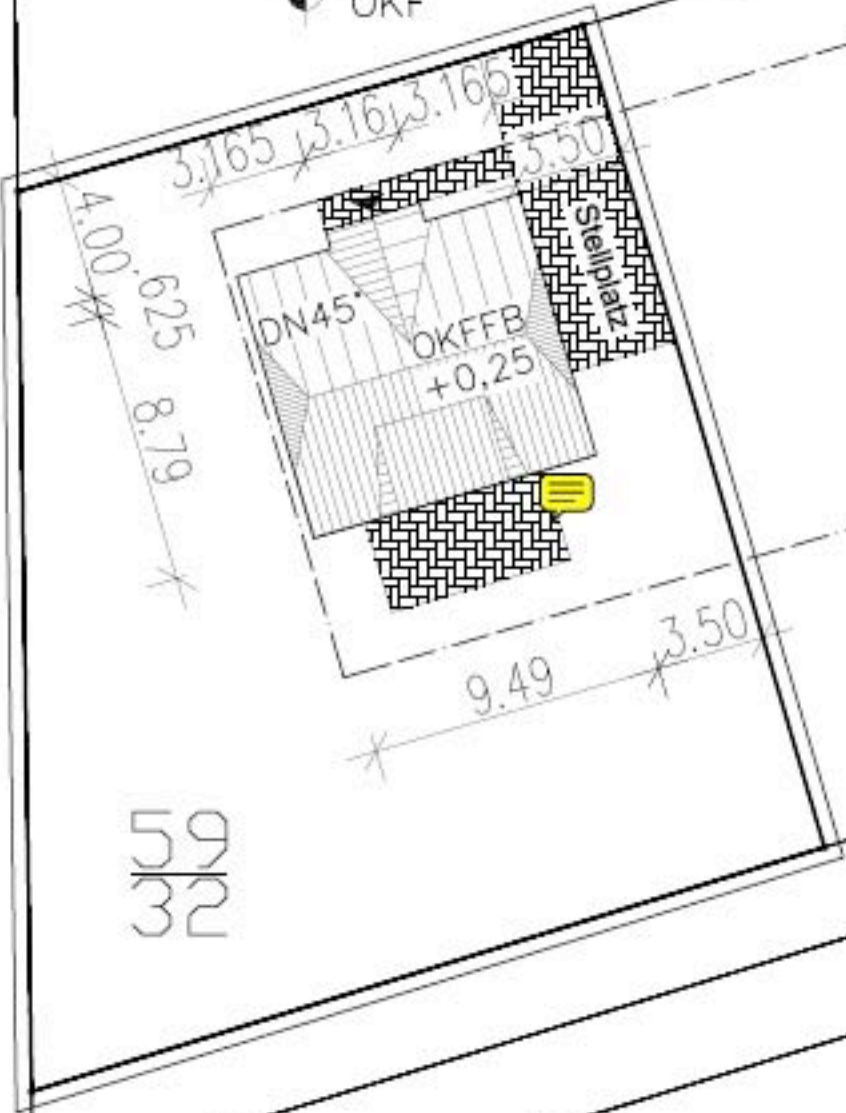
20
41



An der Post

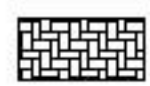
±0.00
OKF

59
31



20
20

20
20



Wasserdurchlässiger Aufbau



ANSICHT NORDEN

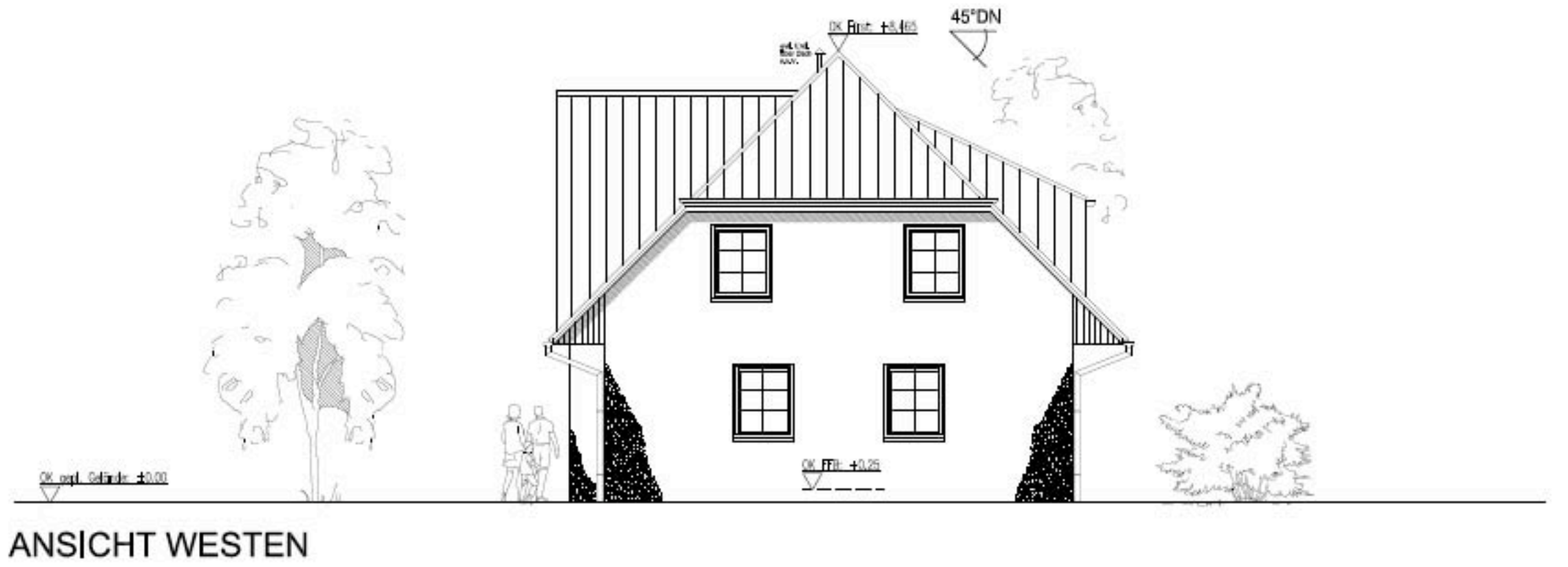
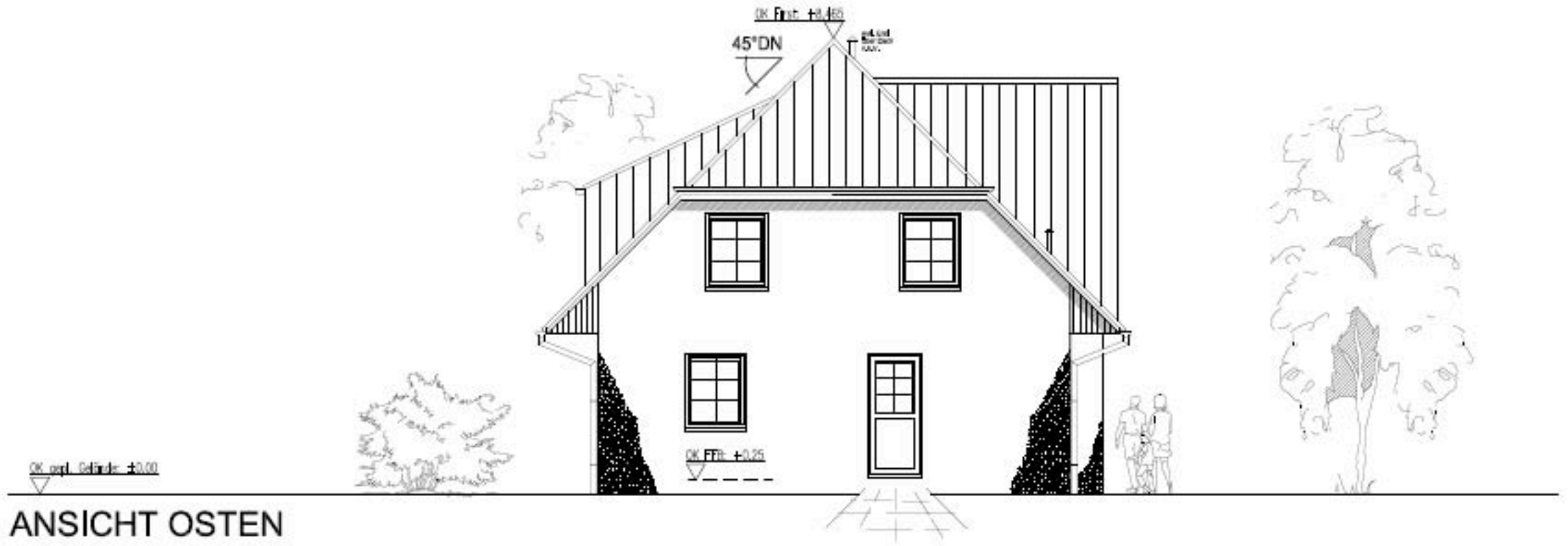


ANSICHT SÜDEN

Die mögliche Positionierung der Solarkollektoren wird noch geprüft!
Die Position und die Aufteilung der Kollektorfläche kann sich noch ändern!

ALLE MASSE SIND ROHBAUMASSE UND AM BAU ZU PRÜFEN!
UNSTIMMIGKEITEN SIND MIT DER BAULEITUNG ABZUKLÄREN!

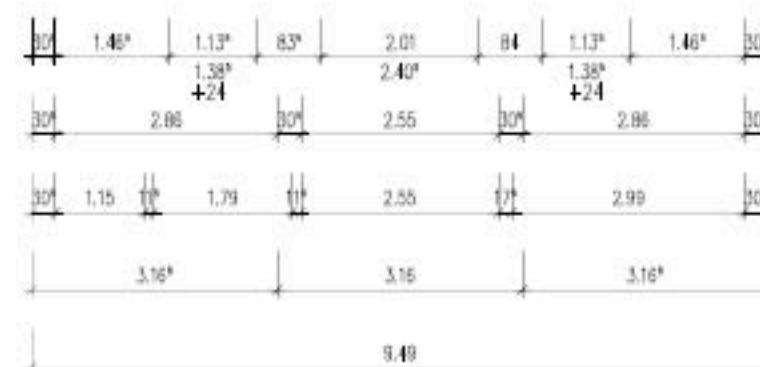
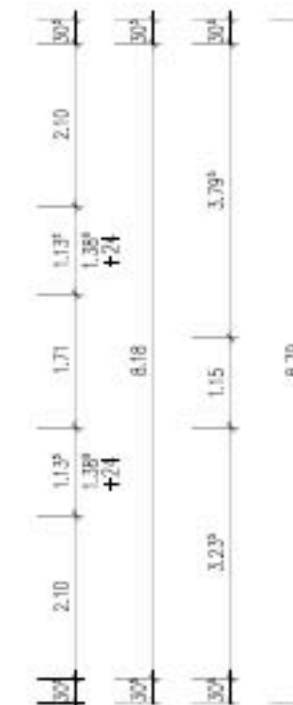
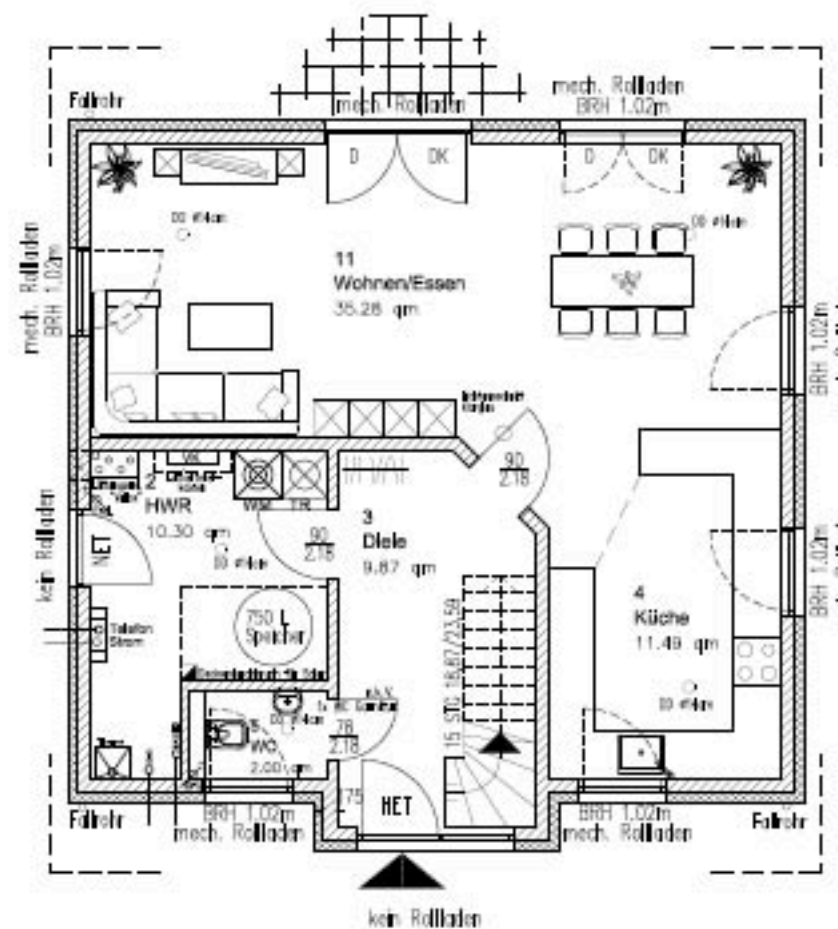
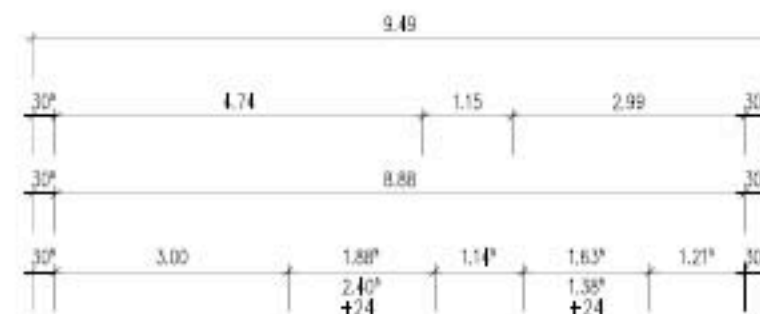
DIE STATISCHEN BERECHNUNGEN SIND
BESTANDTEIL DER AUSFÜHRUNGSPLANUNG !!



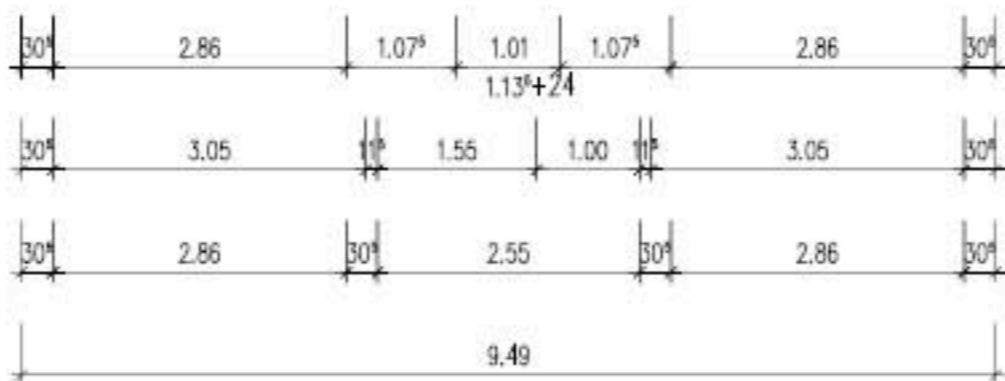
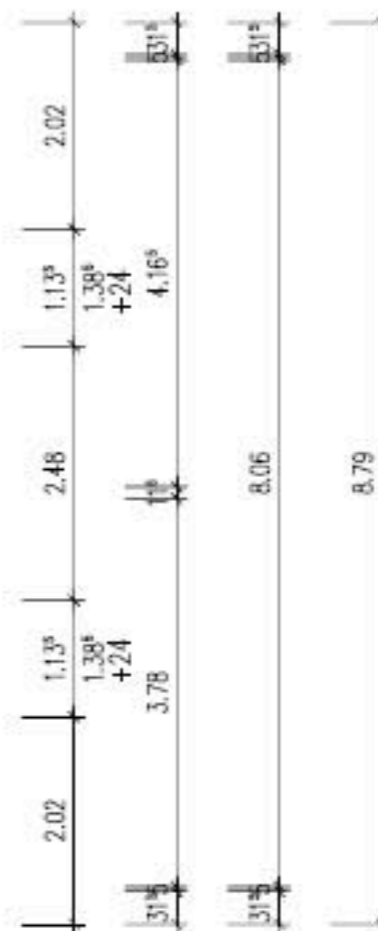
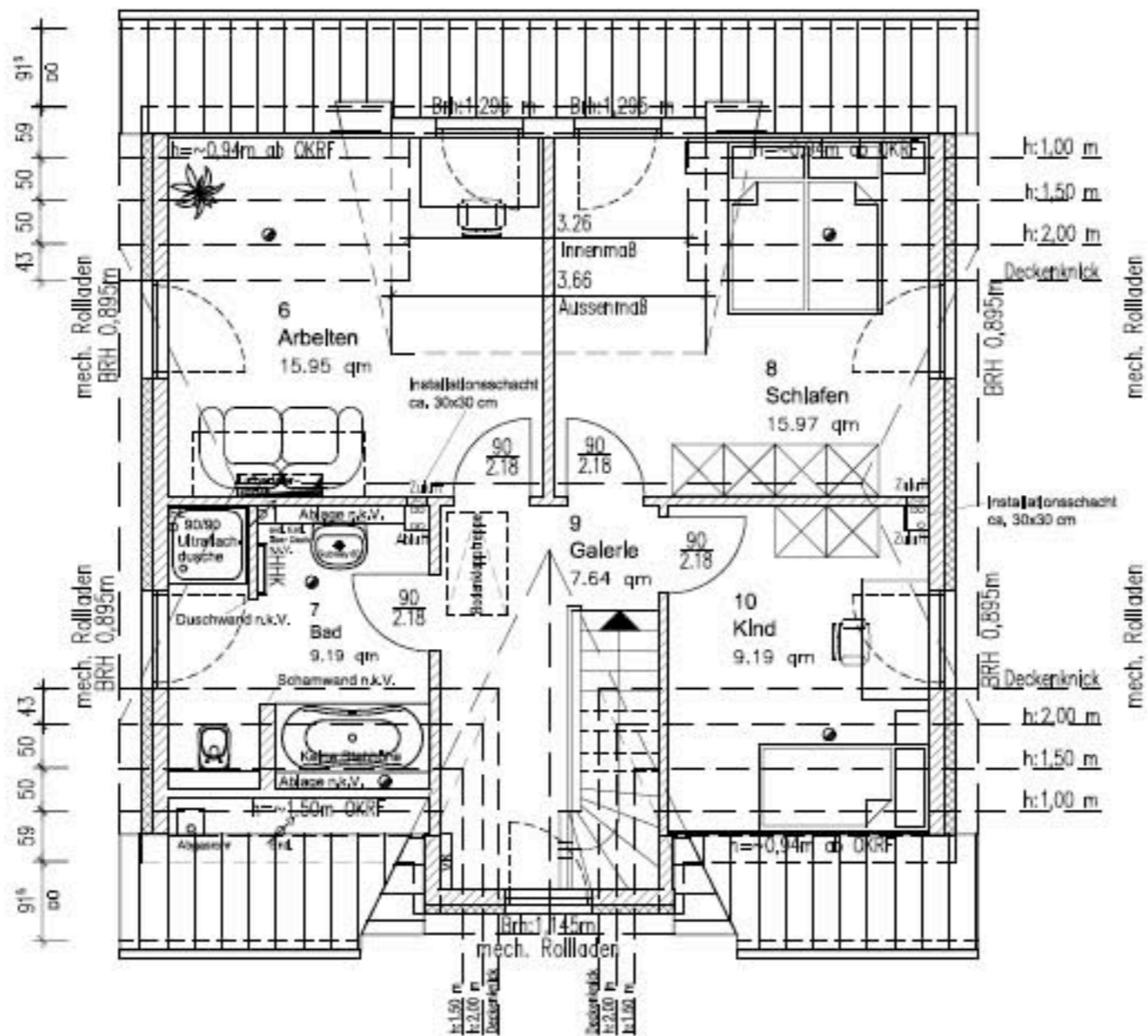
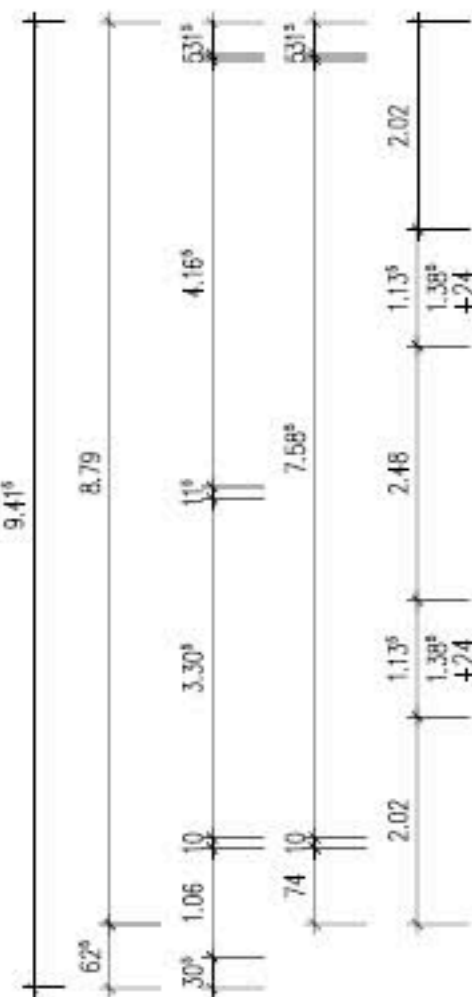
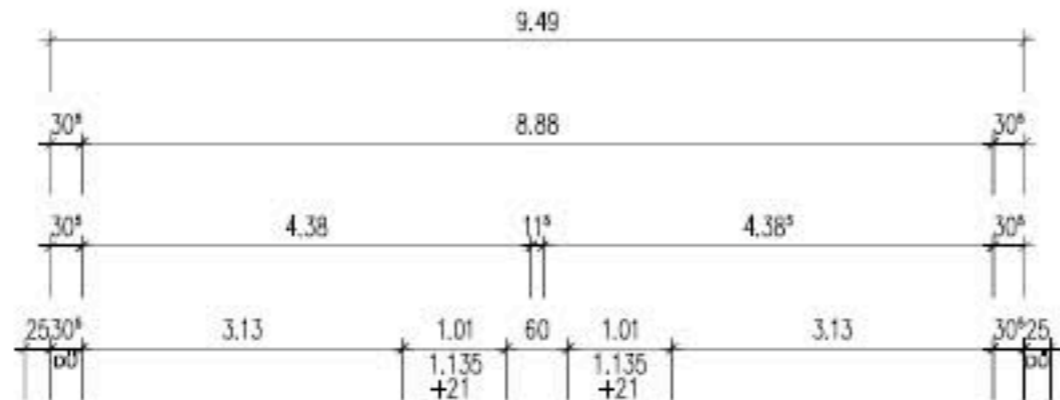


EFFIZIENZHAUS 70:

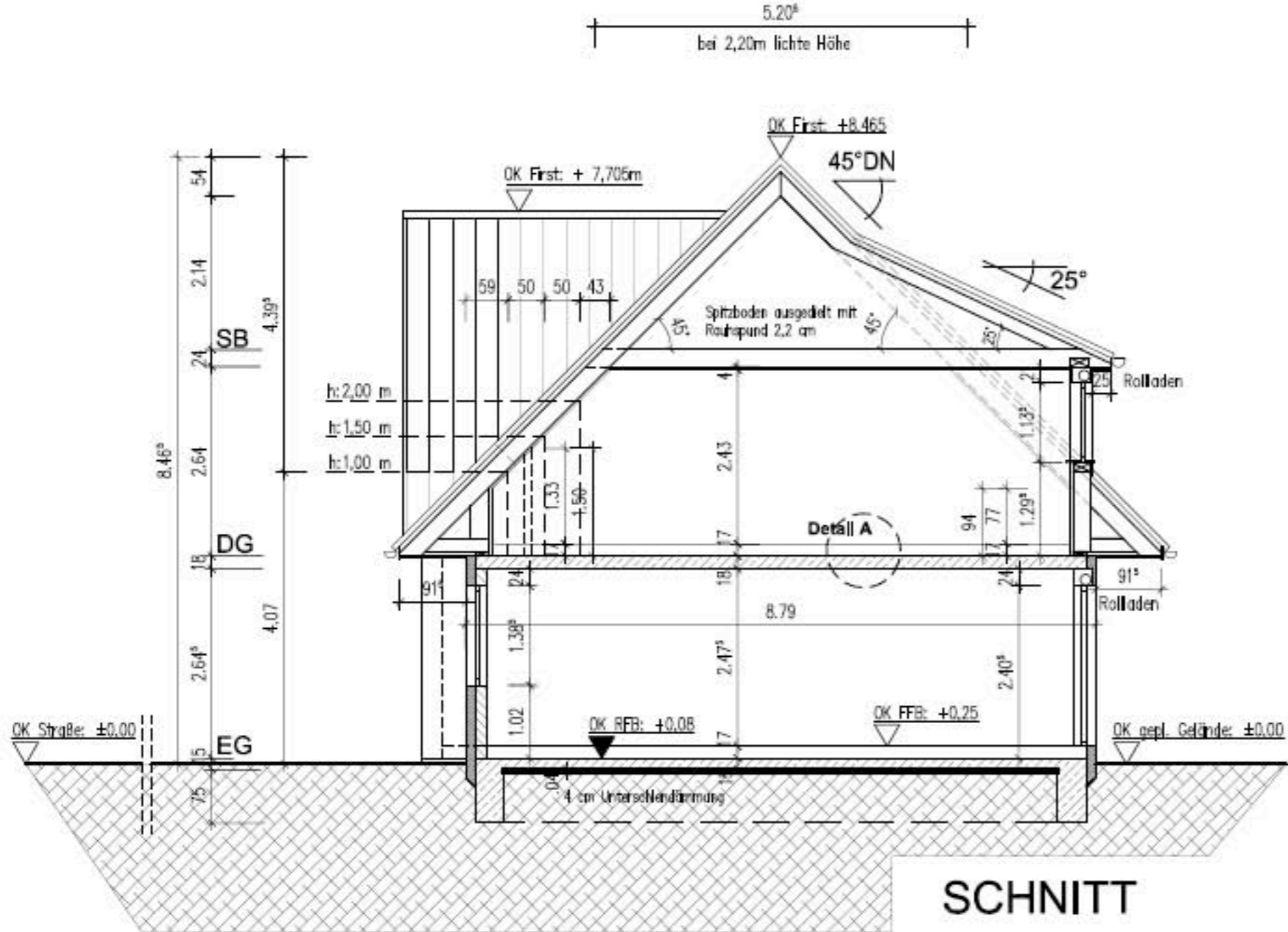
- 4,0 cm Unterschlendämmung
- 12,0 cm Wanddämmung
- 20,0 cm Dachdämmung
- Solaranlage mit 750 l WW-Speicher [nk], Heizungsunterstützung
- kontrollierte Be- u. Entlüftungsanlage mit Wärmerückgewinnung
- Fußbodenheizung in allen Aufenthaltsräumen



ERDGESCHOSS - 68,75 m²



DACHGESCHOSS - 57.94 m²



Detail A
FUSSBODENAUFBAU DG

DECKE EG:

- 1.0 cm textiler / keramischer Belag (In EL)
- 6.0 cm Zementestrich auf Trennfolle
- 2.0 cm bzw. 4.0 cm Trittschalldämmung
- 8.0 cm Flexrohre bzw. 6.0 cm Dämmung
- 18.0 cm Stb.-Decke gemäß Statik

